

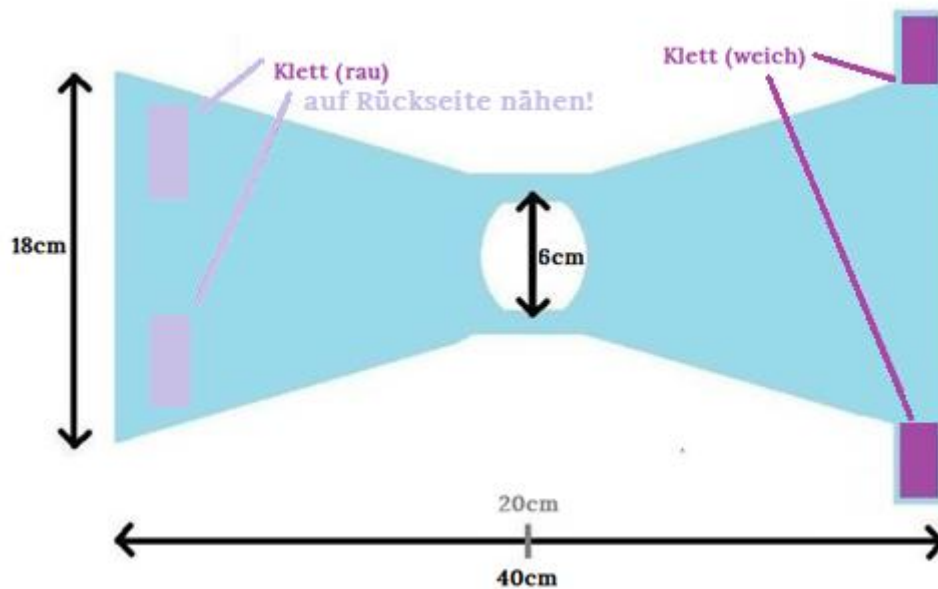
Rettet das Huhn e.V.

Vermittlung „ausgedienter“ Legehennen



Liebe Hühnerfreunde,

hier eine Skizze des Hühnerpullis mit cm-Angaben:



Die cm-Angaben sind Richtwerte – kleine Abweichungen sind kein Problem.
Durch den Klettverschluss ist der Pulli in der Größe variabel.

HÜHNERPULLIS ZUSCHNEIDEN:

Wähle einen Stoff, der nicht kratzig, reißfest und beweglich ist.

Für den Winterpulli sind feste Fleece-Stoffe (z.B. aus alten Decken) geeignet.

Für den Sommerpulli ist Baumwolljersey (z.B. aus alten Laken) geeignet.

Mit Hilfe des Schnittmusters kannst Du den Hühnerpulli auf den Stoff aufmalen und ausschneiden.

Sollte der Pulli an den Seiten ausfransen, kannst Du ihn mit einer Nähmaschine mit einem Zickzackstich umnähen (das nennt man auch „versäubern“).



Ein Tier zu retten verändert nicht die ganze Welt – aber die ganze Welt verändert sich für dieses Tier. **Rettet das Huhn e.V.**

Rettet das Huhn e.V.

Vermittlung „ausgedienter“ Legehennen



WEITERE ANMERKUNGEN:

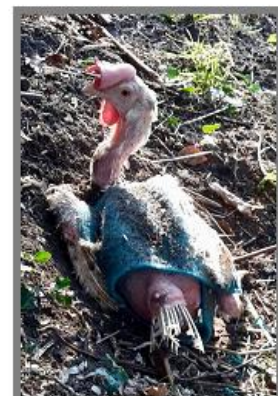
- Klettverschluss:
Dieser muss aufgenäht werden (die Klettbänder zum Aufkleben halten nicht.)
- Die fertigen Hühnerpullis kannst Du an mich schicken, die Anschrift erhältst Du per EMail: ellen@rettetdashuhn.de
Bitte keine Pakete an unsere Postfach-Adresse schicken, die passen nicht in unser Postfach rein!
- Wer Probleme, Fragen oder Anregungen zum Hühnerpulli hat, kann mir ebenfalls gerne eine E-Mail schreiben.
- Diese Anleitung darf gerne mit dem Verweis auf [Rettet das Huhn e.V.](http://www.rettet-das-huhn.de) weiter gegeben werden.

Ein Schnittmuster & Anleitungsvideo findet ihr hier:
<https://www.rettet-das-huhn.de/h%C3%BChnerhaltung/h%C3%BChnerpullis/>

Wir danken Jen von gartengemueseekiosk.de für die Erstellung des Schnittmusters & des Anleitungsvideos!

Viel Spaß beim Anfertigen!

Ellen von [Rettet das Huhn e.V.](http://www.rettet-das-huhn.de)



Ein Tier zu retten verändert nicht die ganze Welt - aber die ganze Welt verändert sich für dieses Tier. [Rettet das Huhn e.V.](http://www.rettet-das-huhn.de)